

Mülheim an der Ruhr, Aktienstraße 320-338

AUSSENANSICHT 2020



02/2021

VORAUSSICHTLICHER
BAUBEGINN

07/2021

VORAUSSICHTLICHE
FERTIGSTELLUNG

3.995 m²

GESAMTMIETFLÄCHE



LAGE

- exponierte Lage an einer Hauptverkehrsachse Mülheim/Essen
- in unmittelbarer Nähe der Autobahn A 40 (Anschlussstelle Mülheim-Winkhausen)
- perfekte Anbindung an den ÖPNV (Bushaltestelle am Objekt)

Mülheim an der Ruhr, Aktienstraße 320-338

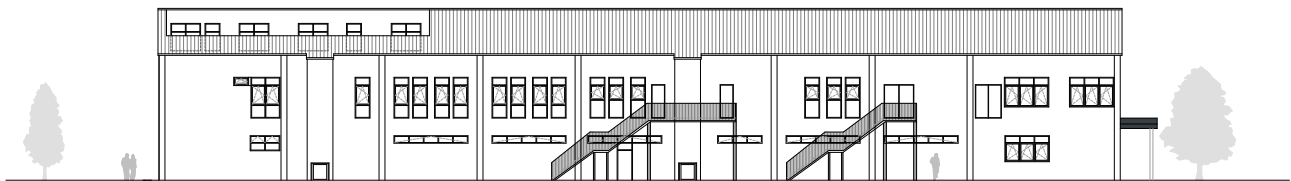
GENEHMIGUNGSPLAN



ANSICHT NORDOST



ANSICHT SÜDWEST



ANSICHT SÜDOST



ANSICHT NORDWEST

KEYFACTS

- Baujahr 1990
- 6 Gewerbemieteinheiten
- Gesamtmietfläche: 3.995 m²
- Mietfläche REWE Ist: 1.518 m², Soll: 1.786 m²
- 89 Stellplätze

REVITALISIERUNGSUMFANG

- Kernsanierung des REWE-Marktes inkl. Erweiterung der Mietfläche um ca. 270 m²
- Ausbau und Neuvermietung des 1. OG
- Neugestaltung der Fassade
- Renovierung der Mietflächen der Bestandsmieter
- Neugestaltung der Außen- und Freiflächen